

Træning af medarbejdere i udtagning af mælkeprøver til brug i AP2.

Relevante personer/malkepersonale fra hver besætning udpeges af driftsleder og instrueres i steril udtagning af kirtelprøver. Træning foregår efter et "Training Within Industry"-princip der er baseret på jobnedbrydning og praktisk træning.

SOP til udtagning af mælkeprøver udleveres både på dansk og engelsk.

Se SOP på de efterfølgende sider

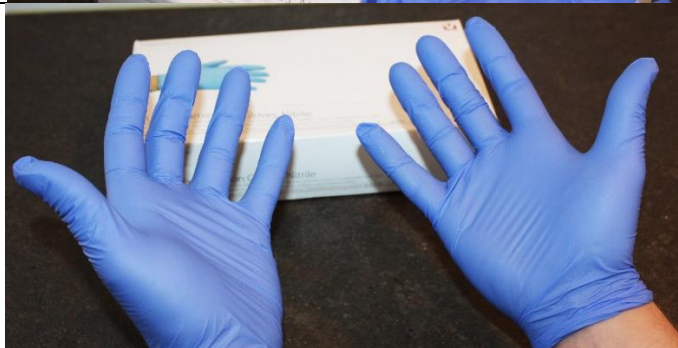
Sådan tager vi en mælkeprøve

Udstyr:

- Handsker
- Glas
- Vat
- alkohol



1) Tag nye handsker på



2) Desinficer pattespidsen:

- Put alkohol på et stykke vat
- Rengør pattespidsen indtil vattet er helt rent når du fjerner det fra pattespidsen



3) Malk ud:

- Mindst 3 stråler på gulvet



4) Tag mælkeprøven:

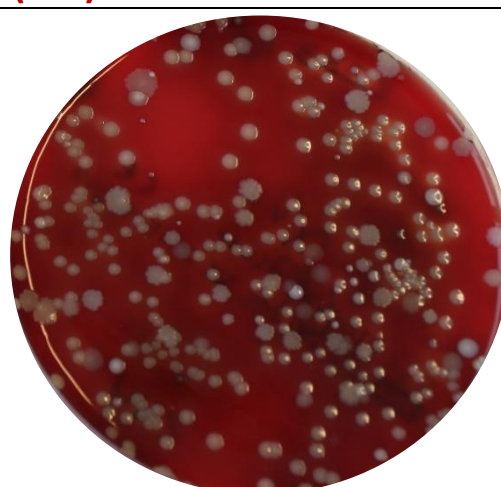
- Skru låget af og gem det i hånden uden at røre indersiden
- Tag mælkeprøven mens glasset vinkles i 45° og holdes 20 cm fra patten
- Opsaml 5 ml mælk



VIGTIGT: sæt prøven i køleskab (5°C) indtil on-farm test



Godt arbejde 😊



Forurening ☹️

Støttet af

Mælkeafgiftsfonden

How to collect a milk sample

Equipment:

- Gloves, tube, cotton, alcohol



1) Pull on new gloves



2) Disinfect the teat end:

- Put alcohol on a cotton pad
- Clean the teat end until the used cotton pads are visually clean



3) Milk out 3 strikes on the floor



4) Collect the milk sample:

- Hide the screw cap inside your hand without touching the inside of the cap
- Take the milk sample while keeping the tube in a 45° angle and 20 cm away from the teat
- Collect 5 ml milk



Good job 😊



Contamination 😞

Støttet af

Mælkeafgiftsfonden

Line Svennesen

2020